



INSTAL·LACIÓ I MUNTATGE

SEPARADOR VIAL MOMPE

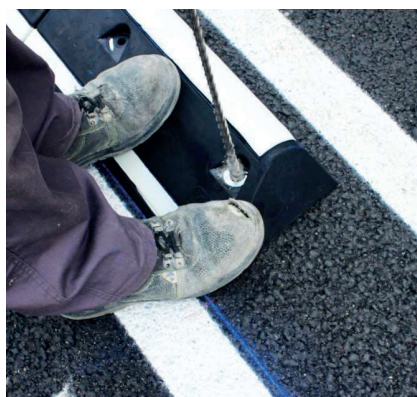
● INCLOU:



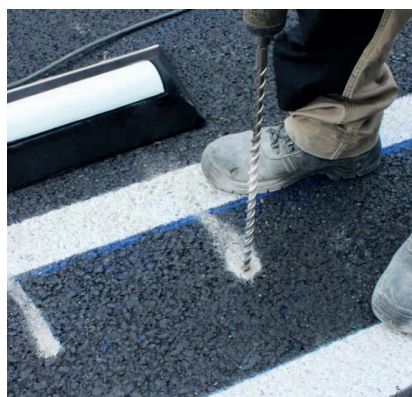
Vareta roscada M-12 mm.
Zincada i femella.
Ref. MOMPETOR



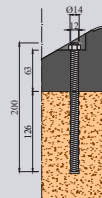
Resina
Ref. RS400



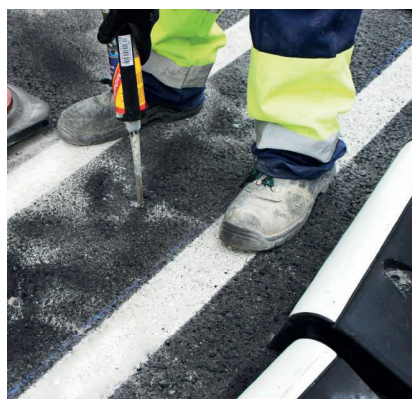
1.
Col·locar el separador
al lloc desitjat.



2.
Perforar amb broca
 \varnothing 14 mm. a la
profunditat indicada
per a cada
fixació.



3.
Retireu el separador i
netegeu els forats de
residus.



4.
Omplir
aproximadament 2/3
dels forats amb resina
Ref. RS400



5.
Col·locar el separador
amb els cargols (vareta
+ femella).
Ref. MOMPE2TOR



6.
Esperar que assequi
la resina i ajustar el
separador amb la
femella.

ADO, SA. es reserva el dret a modificar les especificacions dels productes sense avis previ.



MÉS INFORMACIÓ EN: www.adosa.cat | ado@adosa.cat

Oficina, Fàbrica i Magatzem logístic: c/ Acer 37-43 Pol. Ind. Les Guixeres - 08915 Badalona. - Tel. 93 456 03 03 (8 lín.)

Oficina zona centre: Pso. Castellana, 141 Plt. 20 - Edificio Cuzco IV - 28046 Madrid. - Tel. 91 577 90 95

Exposició i Ventes: c/ Indústria 173 bajos - 08025 Barcelona. - Tel. 93 456 03 02

Magatzem logístic: Camí del crist. Pol. ind. 2 parcel·la 5. 08340 Vilassar de Mar. - Tel. 93 395 79 17